

## Fiery<sup>®</sup> XF Proofing

Hochpräzises RIP und Farbmanagement  
für Proof und Verpackungsprototypen



# Die zukunftssichere Lösung wenn Farbpräzision und Produktivität zählen

Fiery® XF Version 5, das flexible und skalierbare Hochleistungs-RIP mit Farbmanagement für Proof, Verpackungsprototypen und Fine-Art, vereinfacht Ihre Druckprozesse durch individuelle, automatisierbare Produktionsabläufe von der Auftragserzeugung über den Proof bis zur Prozesskontrolle.

Präzises Farbmanagement mit fortschrittlicher Prozess- und Sonderfarbenoptimierung ermöglicht Ihnen schnell und einfach aussagekräftige, präzise und vorhersagbare Druckergebnisse.

Automatisierte Arbeitsabläufe reduzieren die Anzahl manueller Eingriffe, sparen Zeit und reduzieren potentielle Fehlerquellen. Die vollständig konfigurierbare Benutzeroberfläche lässt sich optimal im Hinblick auf Arbeitsabläufe und Kenntnisstand der Anwender anpassen.

## Aussagekräftige, präzise und vorhersagbare Druckergebnisse

Das präzise Farbmanagement mit fortschrittlicher Sonder- und Prozessfarbenoptimierung macht langwierige Testdrucke und die Erstellung komplizierter DeviceLink-Profile überflüssig und bietet jederzeit die bestmögliche Ausgabequalität.

Die farbmetrische Vorhersage der Sonderfarbengenauigkeit für bestimmte Drucker-Medienkombinationen ermöglicht eine messwertbasierende Drucker- und Medienauswahl und spart wertvolle Zeit.

Dank der Unterstützung aller relevanten Sonderfarbibibliotheken wie DIC, HKS, TOYO, PANTONE® und PANTONE Plus, werden Sonderfarben, egal welche der Designer letztlich auswählt, optimal reproduziert.

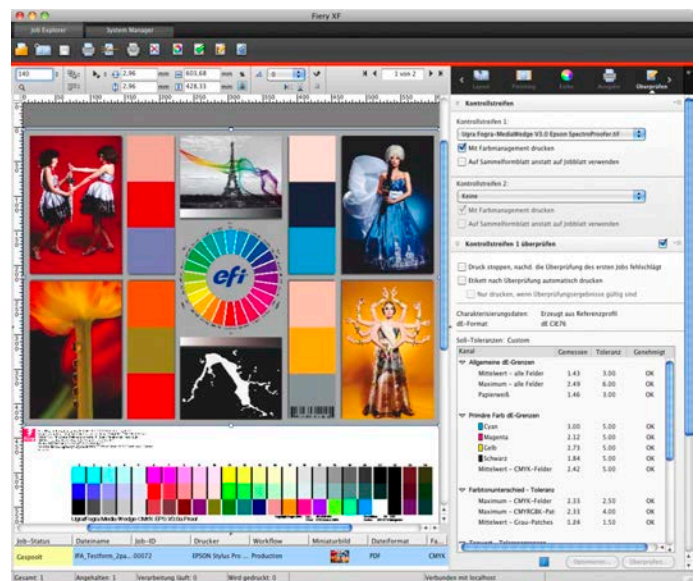
Fiery XF enthält hunderte Medienprofile für spezifische Drucker- und Medienkombinationen für sofortige, präzise Resultate.

Kombinieren Sie Fiery XF mit der Color Profiler Option und erzeugen Sie flexibel hochqualitative Medien-, Referenz- oder Device-Link-Profile. Der Profilditor bietet umfangreiche Werkzeuge für die visuelle Profilbearbeitung.

## Immer einen Schritt voraus dank aktueller Industriestandards

Zur Minimierung von Messgeräteabweichungen und für einen präziseren Datenaustausch verwenden aktuelle EFI und X-Rite Messgeräte den neuen X-RGA Standard. Die Implementierung der Messmethoden M0, M1 (D50) und M2 (UVcut) ermöglicht ISO 13655 konforme Messungen für einen optimalen Farbvergleich unter Normlicht. In Kombination mit der neuen Umgebungslichtadaption bietet dies einen perfekten Abgleich zur tatsächlichen Betrachtungsbedingung und -umgebung.

Fiery XF Proofing Version 5 enthält die Color Verifier Option zur Zertifizierung von Prüfdrucken nach Standards wie ISO, G7 oder Fogra PSD. Diese Option unterstützt auch die Auswertung des dynamischen

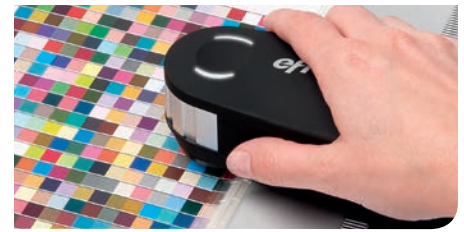


Fiery XF Proofing Version 5 unterstützt alle etablierten Kontrollstreifen und zeigt Messergebnisse direkt im Hauptfenster für eine schnelle Prozesskontrolle an.

Medienkeils. Dieser kombiniert jobspezifisch relevante Sonder- und Prozessfarben in einem Kontrollkeil und stellt sowohl bei Erst- als auch bei Folgedrucken eine außergewöhnliche Farbpräzision sicher.

## Optimieren Sie Kompatibilität und Farbkommunikation mit Kunden und Partnern in der Wertschöpfungskette

Weltweit über 70.000 registrierte EFI Inkjet RIP-Lizenzen bedeuten, dass Ihr Fiery XF System mit dem größten Anwenderkreis in der Druckindustrie kompatibel ist. Dies vereinfacht den Austausch von Medienprofilen, Linearisierungen und Druckparametern enorm.



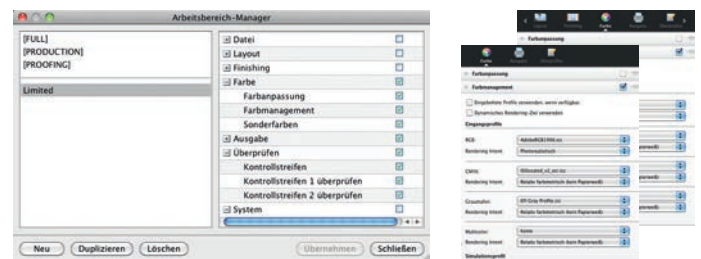
Der große Anwenderkreis begünstigt zudem eine schnelle und reibungslose Einarbeitungszeit.

Fiery XF besitzt eine Remote Proof Container-Funktion, die es Ihnen erlaubt, alle druckspezifischen Auftragsparameter zusammenzufassen und an jeden der über 70.000 Anwender zu senden, und damit ein präzises weltweites Remoteproofing zu etablieren. Sie können diesen Prozess mithilfe des Fiery Web Control Centers sogar vollständig automatisieren und überwachen.

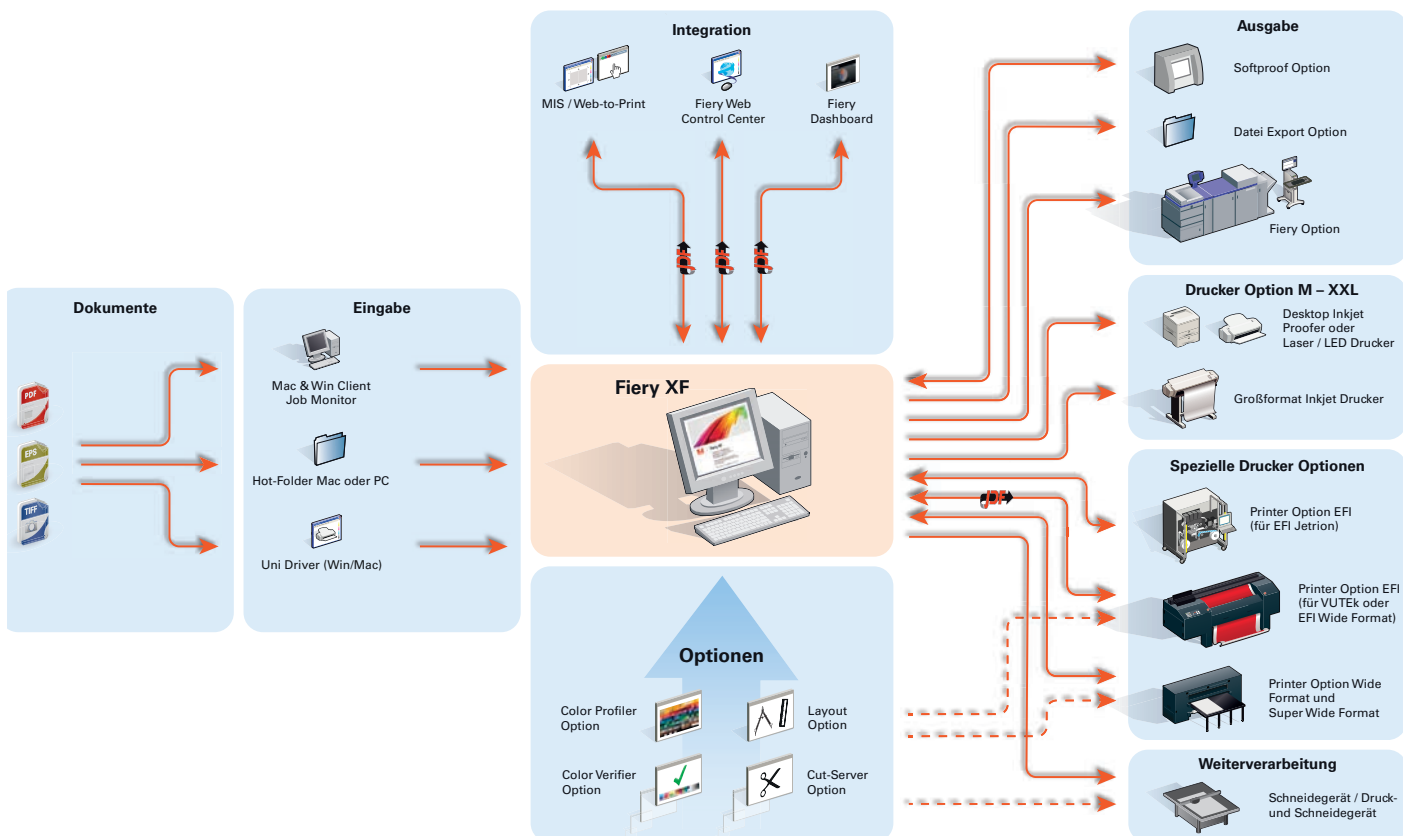
### Technologien, die den Unterschied machen

Die Fiery XF Druckertreibertechnologie stellt eine reibungslose, konsistente und hohe Ausgabequalität auf über 450 unterstützten Druckern sicher - vom A3+ Modell bis zum Großformat. Vom Anwender wählbare Druckmodi ermöglichen die Auswahl verschiedener Tintenkombinationen und Rasterungen für eine optimale Wiedergabe von Fine-Art Fotodrucken, Postern, Prüfdrucken, Halbtone-Simulationen und Verpackungsprototypen.

Die Integration der aktuellsten Adobe® Print PDF Engine 2.6 bietet ein Höchstmaß an Kompatibilität beim Überdruckverhalten, bei der Verarbeitung von Transparenzen und PDFs, wie sie von den aktuellsten Adobe Produkten erzeugt werden. Das Bestehen der anspruchsvollsten PDF-Testverfahren spricht dabei für sich.



Die Fiery XF Benutzeroberfläche kann an die jeweiligen Arbeitsabläufe und Anwenderbedürfnisse angepasst werden.



Eine Liste aller verfügbaren Produktoptionen, unterstützter Drucker und Schneideplotter finden Sie unter:  
[www.efi.com/FieryXF/Options](http://www.efi.com/FieryXF/Options) • [www.efi.com/FieryXF/Printers](http://www.efi.com/FieryXF/Printers) • [www.efi.com/FieryXF/Cutters](http://www.efi.com/FieryXF/Cutters)

## FIERY WIDE FORMAT PRODUCTS

### Flexibel, skalierbar und zukunftssicher

Eine EFI Software Wartung- und Supportvereinbarung, im ersten Jahr nach Bezug der Software automatisch enthalten, stellt eine regelmäßige Versorgung mit Produktaktualisierungen und neuen Druckertreibern zu überschaubar- und planbaren Konditionen bereit.

Sobald neue Industriestandards, Referenzfarbräume und Messgeräte zur Verfügung stehen, erhalten Sie automatisch deren Unterstützung innerhalb von Fiery XF als Teil der

fortlaufenden Software Wartungs- und Supportvereinbarung.

Die modulare Architektur ermöglicht Ihnen, durch Optionen wie neue Druckertreiber oder erweiterte Farbfunktionen, Fiery XF optimal an die Bedürfnisse Ihrer Arbeitsprozesse anzupassen. Nehmen Sie mit EFI oder einem EFI-Fachhandelspartner Kontakt auf, wenn Sie eine der unten folgenden Optionen erwerben wollen.



<b>Color Profiler Option</b>	Stellt Werkzeuge für die Erstellung von professionellen ICC-Profilen und Device-Link-Profilen auf Basis der bekannten Fiery Color Profiler Suite zur Verfügung.
<b>Production Option</b>	Verwandelt Großformat-Drucker durch Funktionen wie Kacheln, Step & Repeat, Farbanpassung und Clean Color in schnelle und effiziente Produktionsgeräte.
<b>Cut Server 2.0 Option</b>	Bietet eine umfassende Schneidelösung, die Vinyl-Schneidegeräte und Frästische von branchenweit führenden Partnern steuert.
<b>Cut Marks Option</b>	Komplettiert und beschleunigt den Produktionsprozess durch Unterstützung umfangreicher Schnittmarken und Weiterverarbeitungsmethoden für i-cut, Zünd S3 und G3 Modelle.
<b>Layout Option</b>	Erhöht die Produktivität, reduziert Materialverbrauch und Kosten mit erweiterten Layout-Funktionen speziell für Anwender im Bereich Groß- bis Super Großformatdruck.
<b>Softproof Option</b>	Hochpräzise Softproofs dank integrierter Zertifizierung im Zusammenspiel mit der Caddon Can:View Normlicht-Betrachtungsstation und integriertem Fogra Klasse A Softproof Monitor.
<b>Dot Creator Option</b>	Gibt Halbtonvorlagen als gerasterte Drucke oder Proofs zur Simulation der AM-Raster-Charakteristik des finalen Druckprozesses aus.
<b>One Bit Option</b>	Ermöglicht es, die Rasterung des Auflagendrucks anhand von gerasterten Daten zu proofen, die von einem Film- oder CtP-Belichter-RIP erstellt wurden.
<b>Printer Driver Options</b>	Unterstützt mehr als 450 Tintenstrahl-, Laser- oder LED-Drucker von verschiedenen Anbietern vom A4-Format bis zum Super Großformat.



Electronics For Imaging GmbH  
Kaiserswerther Strasse 118  
40880 Ratingen  
Germany

+49 (0)2102 7454 100 tel  
+49 (0)2102 7454 111 fax

www.efi.com

Auto-Count, BioVu, BioWare, ColorWise, Command WorkStation, Digital StoreFront, DocBuilder, DocBuilder Pro, DocStream, EDOX, the EFI logo, Electronics For Imaging, Fabrivu, Fiery, the Fiery logo, Inkware, Jetrion, MicroPress, OneFlow, PressVu, Printelect, PrinterSite, PrintFlow, PrintMe, PrintSmith Site, Prograph, RIP-While-Print, UltraVu and VUTEK are registered trademarks of Electronics For Imaging, Inc. in the U.S. and/or certain other countries. BESTColor is a registered trademark of Electronics For Imaging GmbH in the U.S. The APPS logo, AutoCal, Balance, ColorPASS, Dynamic Wedge, EFI, Estimate, Fast-4, Fiery Driven, the Fiery Driven logo, Fiery Link, Fiery Prints, the Fiery Prints logo, Fiery Spark, FreeForm, Hagen, the Jetrion logo, Logic, Pace, Printcave, the PrintMe logo, PrintSmith, Print to Win, PSI, PSI Flexo, Rastek, the Rastek logo, RIPChips, SendMe, Splash, Spot-On, UltraPress, UltraTex, UV Series 50, VisualCal, the VUTEK logo and WebTools are trademarks of Electronics For Imaging, Inc. in the U.S. and/or certain other countries. Best, the Best logo, Colorproof, PhotoXposure, Remoteproof, and Screenproof are trademarks of Electronics For Imaging GmbH in the U.S. and/or certain other countries. All other terms and product names may be trademarks or registered trademarks of their respective owners, and are hereby acknowledged.