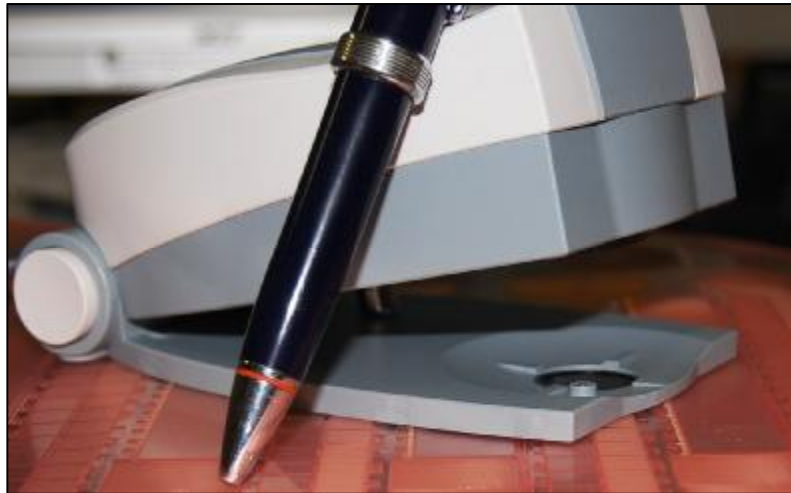


# Flexo Control

Zur Messung von Film/Maske bis zur Flexoplatte

## Sibress



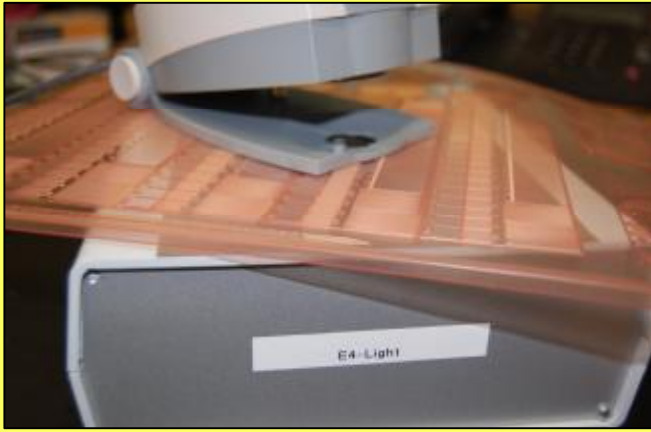
## Flexo Control

Das neue, mobile  
Flexoplatten-Messgerät

Leichtes Positionieren  
mit dem  
„Positionier-Auge“



Leichtes Finden jeden  
Punktes auf dem  
Medium, das Sie  
überprüfen möchten



Die mitgelieferte, separate Beleuchtung macht das Gerät mobil.

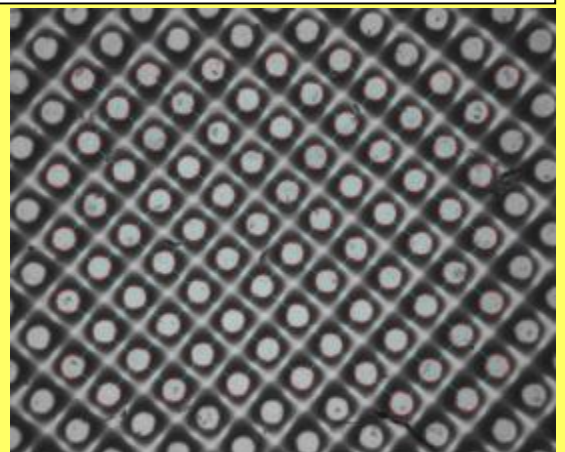
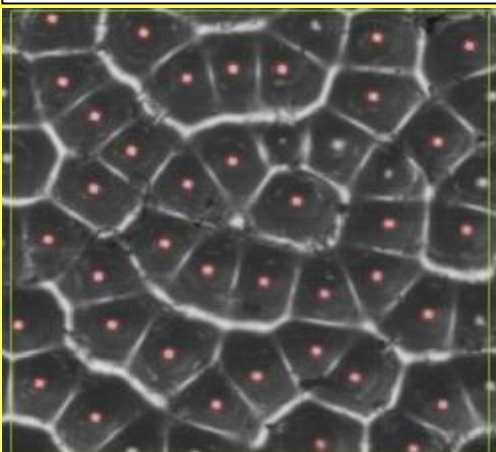


## Flexo Control

Messen Sie an jeder beliebigen Stelle auf der Flexoplatte

- ist schnell, portabel und äußerst wirtschaftlich
  - mit geringstem Aufwand wird die Plattenkontrolle bewältigt
- Es ist das einzige, portable Instrument das mit seinem optionalen ISO Kalibriertarget verlässlich, nachweisliche und wiederholbare Ergebnisse bei Ihrer Plattenkontrolle liefert.

•Das **Flexo Control** ist äußerst kompakt und leicht zu bedienen mit seiner neuen vollautomatischen Messroutine  
AM und FM-Platten werden vollautomatisch ausgewertet.







| Measuretype                  | Data   |
|------------------------------|--------|
| Dot Area [%]                 | 2.65   |
| Lines/Inch                   | 116.20 |
|                              |        |
|                              |        |
| Dot-Size [mil <sup>2</sup> ] | 1.96   |
| Dot-Diameter [mil]           | 1.58   |
| Dot-Perimeter [mil]          | 9.94   |
| Edge Factor                  | 140    |
|                              |        |

Alle wichtigen Informationen  
schnell im Blick

### Highlights des Flexo Control

- Automatische Analyse der Druckpunkte auf einer sichtbaren Fläche > 3mm<sup>2</sup>
- Wiederholgenauigkeit < +/-0.5%
- Messen von Medien 23 bis 85 L/cm (80– 215 l/inch)
- Individuelles Anlegen von Werten für Vergleichsmessungen
- Autokalibrationsfunktion
- Optional: Kontrolltarget nach ISO Standard

## Flexo Control und die DFTA

Für die Messung transparenter, plattenförmiger Druckformen setzen wir zukünftig verstärkt auf das SIBRESS Flexo Control. Als kleines Handgerät, nicht viel größer als eine Computer-Maus, kann es auf einer mobilen Lichtquelle alle uns bekannten Fotopolymerdruckplatten bis in höchste Rasterfeinheiten und kleinste Tonwerte zuverlässig messen und hat uns durch seine Reproduzierbarkeit beeindruckt.

| Funktionen                                     | Medien                 | Typ    | Messtechnik  |
|--|------------------------|--------|--|
| -Flächendeckung in%                            | Flexoplatten           | AM; FM | Sensor 1,3MB                                       |
| - Punktgröße in µm                             | Maskierte Druckplatten |        | Inspektionsfeldgröße > 3mm <sup>2</sup>            |
| Rasterweite in L/cm                            | Film                   |        | Rasterweitenbereich 23 -85L/cm                     |
| Linienbreite                                   |                        |        | Wiederholgenauigkeit +/- 0,5%                      |
| Winkel   |                        |        | Autonome Beleuchtung mit separater Stromversorgung |
| Digitalzoom 4x                                 |                        |        | Optional   |
| Schnittstelle/ Stromversorgung Messgerät       |                        |        | ISO Kalibriertarget                                |
| USB 2  |                        |        | Lieferumfang                                       |
| Betriebssystem: Windows, XP, Vista             |                        |        | Flexo Control mit USB Kabel                        |
| USB 2 Schnittstelle, min.1GB RAM               |                        |        | Software mit Dongle                                |
| Spezielles                                     |                        |        | Externe Beleuchtung, Stromversorgung < 12Volt      |
| Autokalibration mit optionalem Kalibriertarget |                        |        | Gerätekoffer                                       |

Sibress

SIBRESS, Bressanone:

e-mail an: [marketing@sibress.com](mailto:marketing@sibress.com);  
[www.sibress.com](http://www.sibress.com)